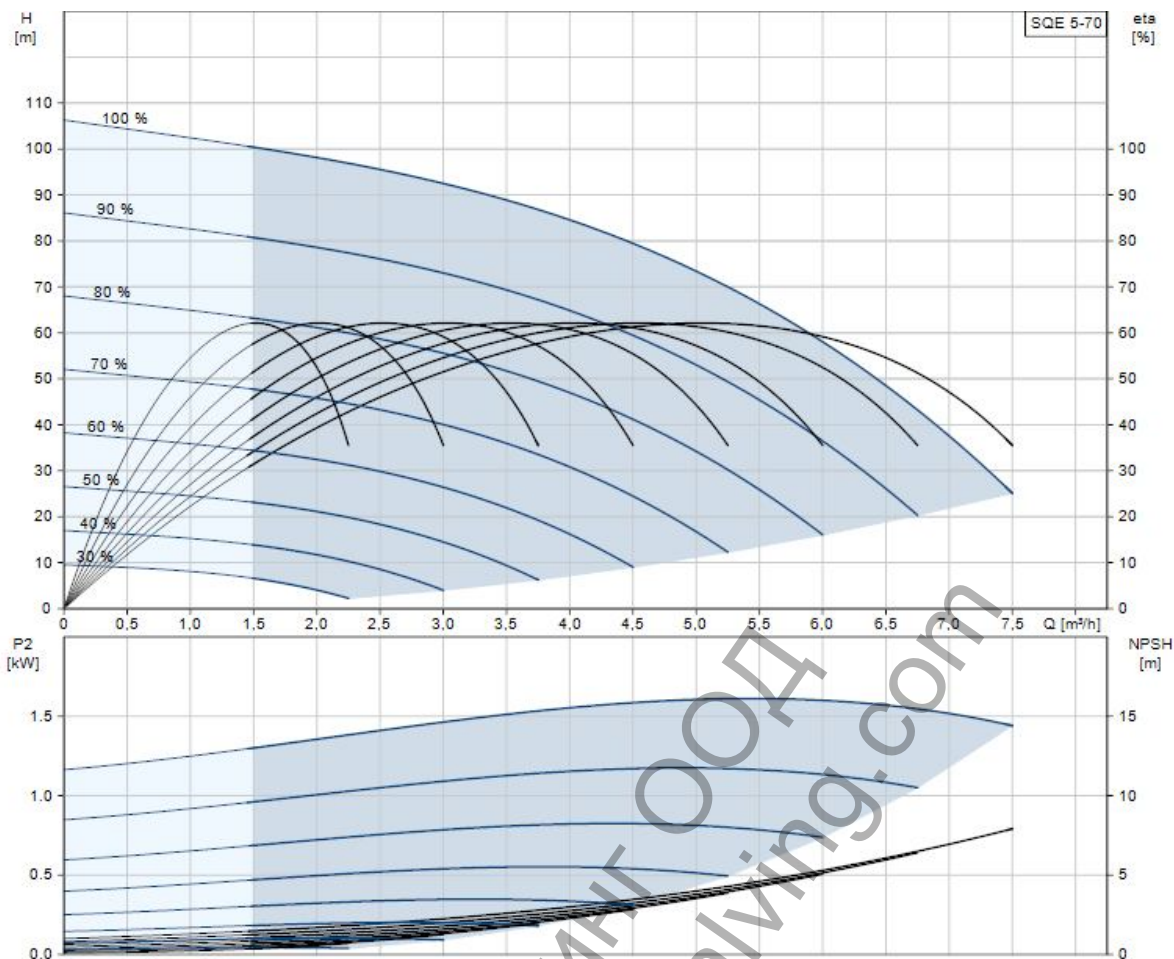


SQE 5-70



Пакетът включва:

- Помпа Grundfos SQE с 40 метра висококачествен захранващ кабел за питейна вода
- Табло за управление с клавиатура и светлинни индикации Grundfos CU 301
- Мембранен компенсационен съд 8 л
- Сензор за налягане
- Манометър



3" многостъпална потопяема помпа, разработена за битово водоснабдяване, пренос на течности до резервоари, напояване и други приложения. Помпата притежава "плуващи" работни колела, всяко с отделен лагер от волфрамов карбид/керамика.

Помпата предлага функции за плавен старт и защита от работа на сухо, повдигане, пренапрежение, поднапрежение, претоварване и прегряване.

Двигателят е монофазен с ротор с постоянен магнит, обезпечаващ оптимална ефективност в широки граници на товара. Двигателят е оборудван със сваляем капак с куплунг.

Течност:

Работен флуид:	Вода
Максимална температура на флуида:	35 °C
Макс. температура на течността при 0,15 m/sec:	35 °C
Liquid temperature during operation:	20 °C
Плътност:	998.2 kg/m ³

Технически:

Скорост за данни на помпата:	10700 rpm
Номинален дебит:	5 m ³ /h
Номинален напор:	73 m
Одобрение на табелката на двигателя:	CE,UL,CUL

Толеранс на характеристиката:	ISO9906:2012 3B
Материали:	
Помпа:	Полиамид / Неръждаема стомана DIN W.-Nr. 1.4301 AISI 304
Работно колело:	Полиамид
Двигател:	Неръждаема стомана 1.4301 EN AISI 304
Инсталиране:	
Изход на помпата:	Rp 1 1/2
Минимален размер на сондажа:	76 mm
Електрич. данни:	
Двигател тип:	MSE3
Входна мощност - P 1:	2.54 kW
Номинална мощност на вала на двигателя - P2:	1.85 kW
Основна честота:	50 Hz
Номинално напрежение:	1 x 200-240 V
Номинален ток:	12.3 A
Фактор на мощността:	1,00
Номинална скорост:	10700 rpm
Стартов метод:	директно
Клас на защитеност (IEC 34-5):	IP68
Изолационен клас (IEC 85):	F
Дължина на кабела:	1.5 m

Ташев-Галвинг ООД
www.tashev-galving.com